

Schnell wieder gesund - Ihr individueller Schutz im Krankenhaus



Besser Barmenia. Besser leben.

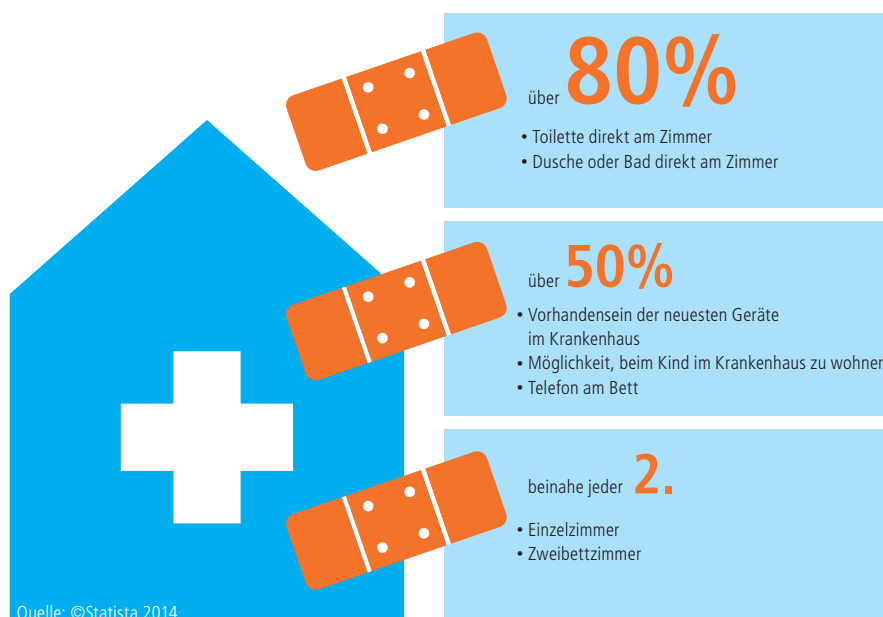
Genießen Sie Ihr Leben - aktiv und ohne Sorgen um Ihre Gesundheit. Und falls doch einmal etwas "dazwischen" kommt, eine Erkrankung oder ein Unfall, können Sie sich ohne Umwege direkt in die besten Hände begeben.

Bestens versorgt im Krankenhaus

Mit den stationären Ergänzungsversicherungen der Barmenia haben Sie nicht nur im Ernstfall einen zuverlässigen Partner an Ihrer Seite. Entscheiden Sie selbst, ob Sie eine generelle Top-Absicherung bei Krankenhausaufenthalten wünschen, oder

ob Sie die Leistungen Ihrer gesetzlichen Krankenversicherung nur bei schweren Erkrankungen ergänzen möchten. Sprechen Sie mit Ihrer Familie, Ihrem Partner, Ihren Freunden und überlegen Sie, was Ihnen für eine schnelle Genesung wichtig ist.

Was ist Ihnen bei einem Krankenhausaufenthalt besonders wichtig, worauf möchten Sie auf keinen Fall verzichten?



Was ist Ihnen bei einem Krankenhausaufenthalt wichtig?

Barmenia
Versicherungen

Leben | Kranken | Unfall | Sach

Individuell und umfangreich - Ihr Schutz im Krankenhaus

Sie möchten im Krankenhaus nicht auf wichtige Leistungen verzichten und alles für eine schnelle Genesung tun? Verschaffen Sie sich einen Überblick über die individuellen Lösungen der Barmenia im Bereich der stationären Ergänzungsversicherungen:

Tarif TopS Top-Schutz

- 100 % der Kosten für Ein- oder Zweibettzimmer
- 100 % für gesondert berechnete ärztliche Leistungen einschl. Naturheilverfahren
- 100 % allgemeine Krankenhausleistungen nach Vorleistung der GKV
- Übernahme von Transportkosten (bis 250 EUR je Krankenhaus-Aufenthalt)
- Ambulante Aufnahme- und Abschlussuntersuchung im Krankenhaus
- Ambulante Operationen im Krankenhaus
- Rooming-in bei Krankenhaus-Aufenthalt versicherter Kinder bis 10 Jahre
- 100 EUR Reha-Tagegeld bei stationärer Kur-/Reha-Behandlung
- Krankenhaustagegeld-Ausgleich

Tarif S+ Komfortschutz

- 100 % der Kosten für Ein- oder Zweibettzimmer
- 100 % für gesondert berechnete ärztliche Leistungen einschl. Naturheilverfahren
- 100 % allgemeine Krankenhausleistungen nach Vorleistung der GKV
- Übernahme von Transportkosten (bis 250 EUR je Krankenhaus-Aufenthalt)
- Ambulante Aufnahme- und Abschlussuntersuchung im Krankenhaus
- Ambulante Operationen im Krankenhaus

Tarif SOS.stationär Bei schweren Erkrankungen

- 100% der Kosten für Ein- oder Zweibettzimmer
- 100 % für gesondert berechnete ärztliche Leistungen
- 100% allgemeine Krankenhausleistungen nach Vorleistung der GKV
- Ambulante Aufnahme- und Abschlussuntersuchung im Krankenhaus
- 100 % der Kosten für ambulante Operationen im Krankenhaus
- Übernahme von Transportkosten (bis 250 EUR je Krankenhaus-Aufenthalt).

Tarif KH+ Das Tagegeld im Krankenhaus

Für die Finanzierung von gesetzlichen Zuzahlungen und persönlichen Mehraufwendungen bei einem stationären Aufenthalt.

- Zahlung für jeden Tag eines stationären Aufenthalts im Krankenhaus
- Rooming-in:
Wird neben einem versicherten Kind bis zum vollendeten 14. Lebensjahr ein Elternteil als Begleitperson stationär aufgenommen, verdoppelt sich das für das Kind vereinbarte Krankenhaustagegeld

Informieren Sie sich unverbindlich.

Barmenia Krankenversicherung a. G.
Barmenia-Allee 1
42119 Wuppertal
Telefon: 0202 438-2250
E-Mail: info@barmenia.de
www.barmenia.de

Besser Barmenia. Besser leben.